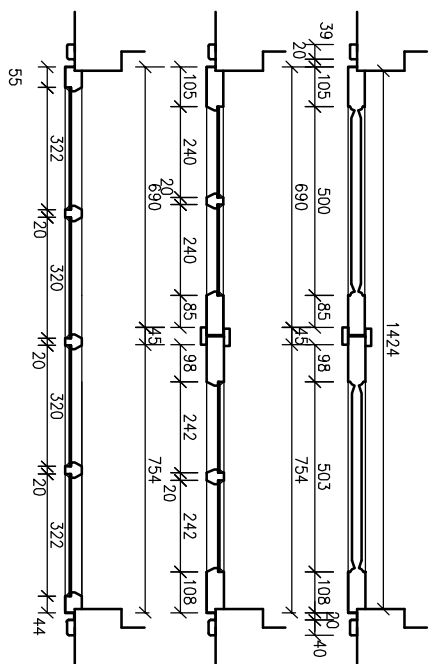
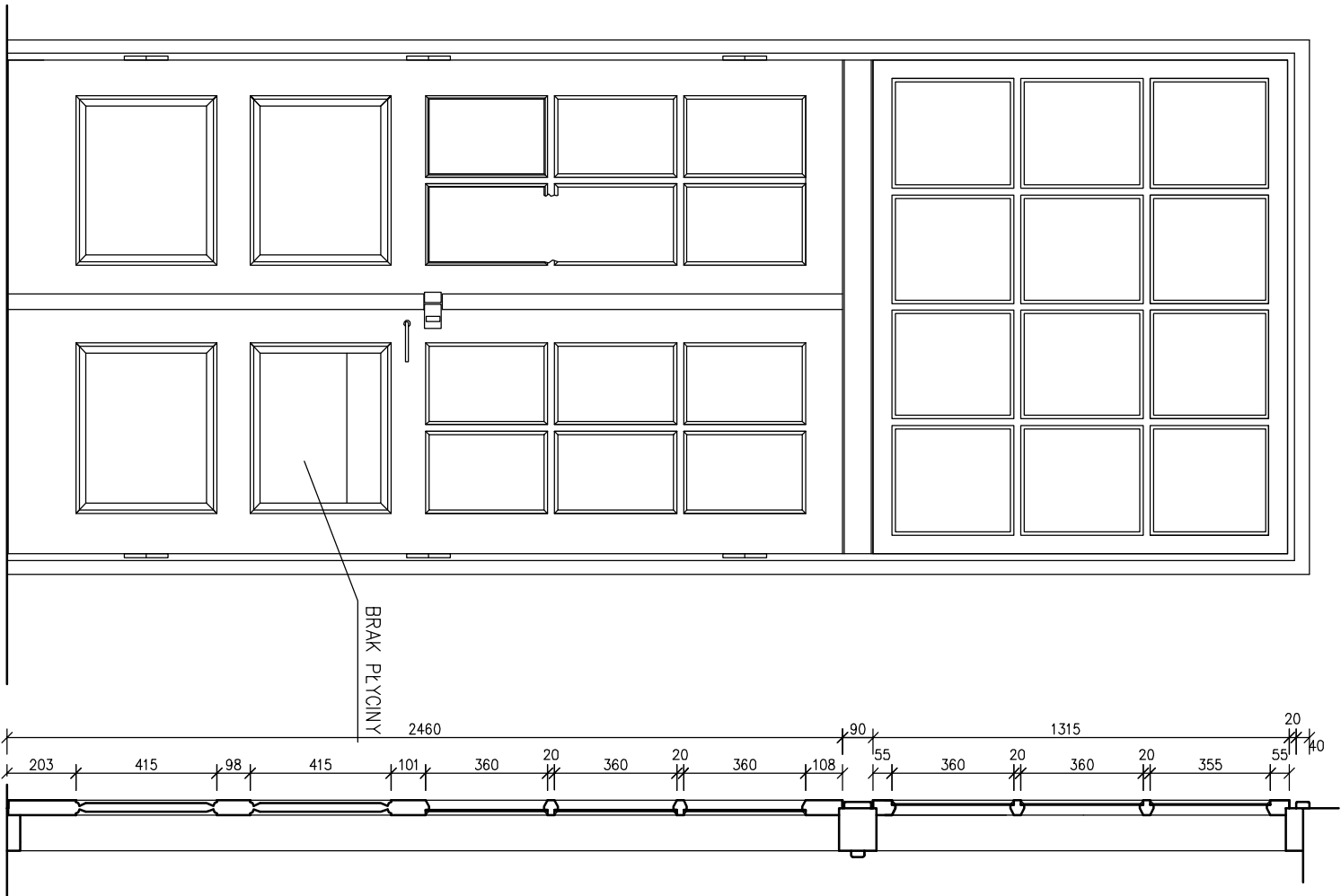


DRZWI ZEWN W POM. 1.22 (D1.7)

OKNO PN. W POM. 1.22 (O1.12)

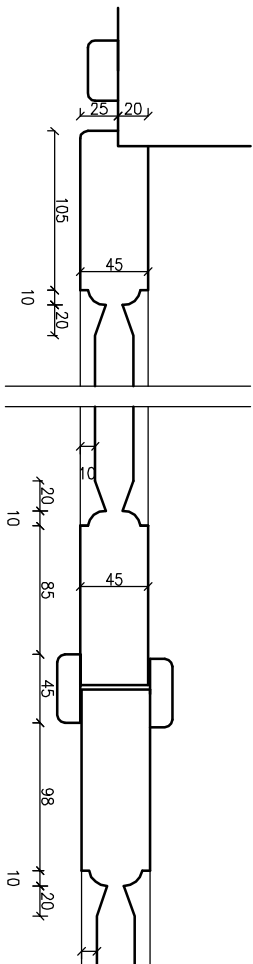
OKNO WSCH. W POM. 1.22 (O1.13)

OKNO PD. W POM. 1.22 (O1.14)

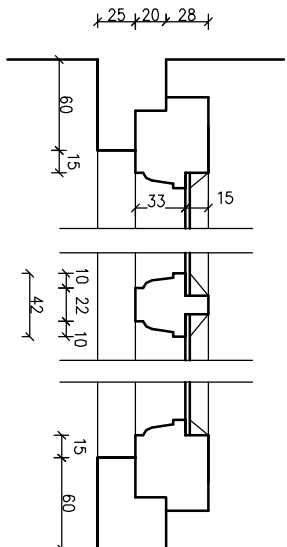


DRZWI DREWNIANE PŁYCIOWE GÓRĄ PRZESZKLONE (OBECNIE BEZ SZYB)
NAŚWIEITŁE NIEOTWIERALNE, W OŚCIEŻNICY DREWNIANEJ
WYDMOWANE ZAMOCOWANE NA PÓŁZAKRĘTKACH (BEZ ZAWIASÓW)

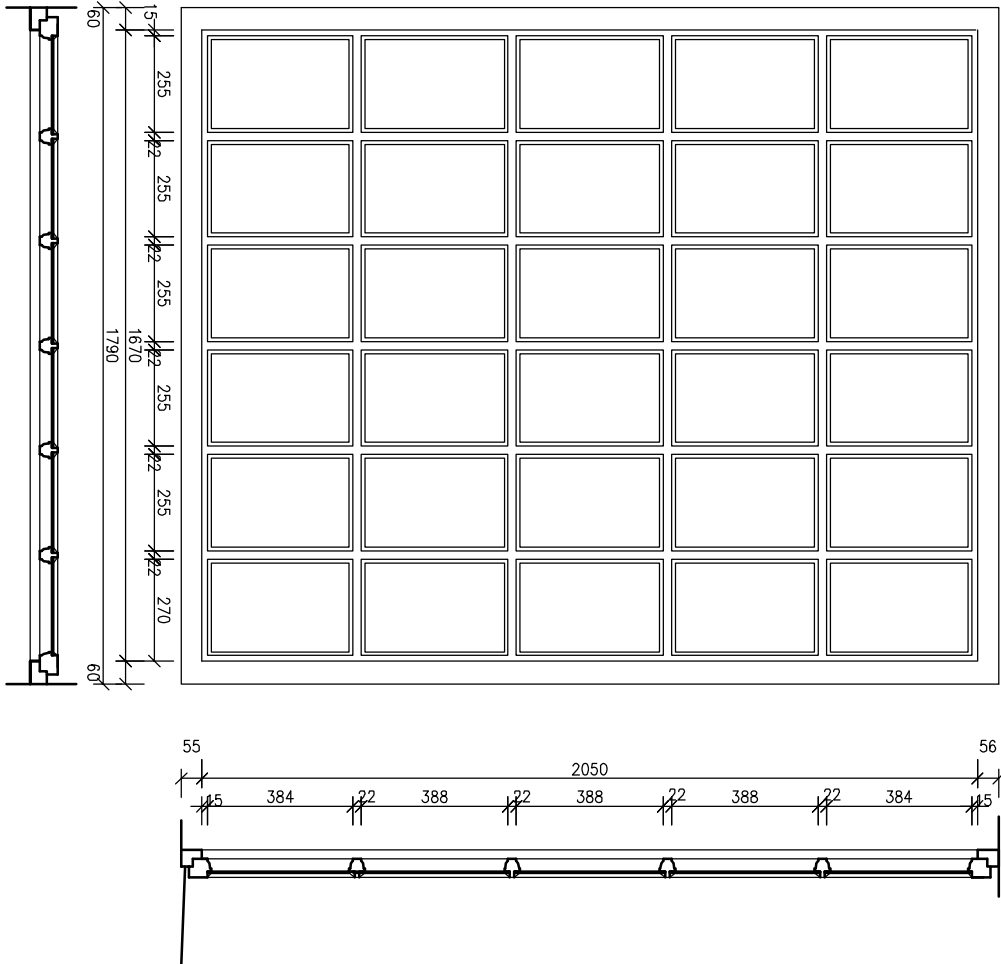
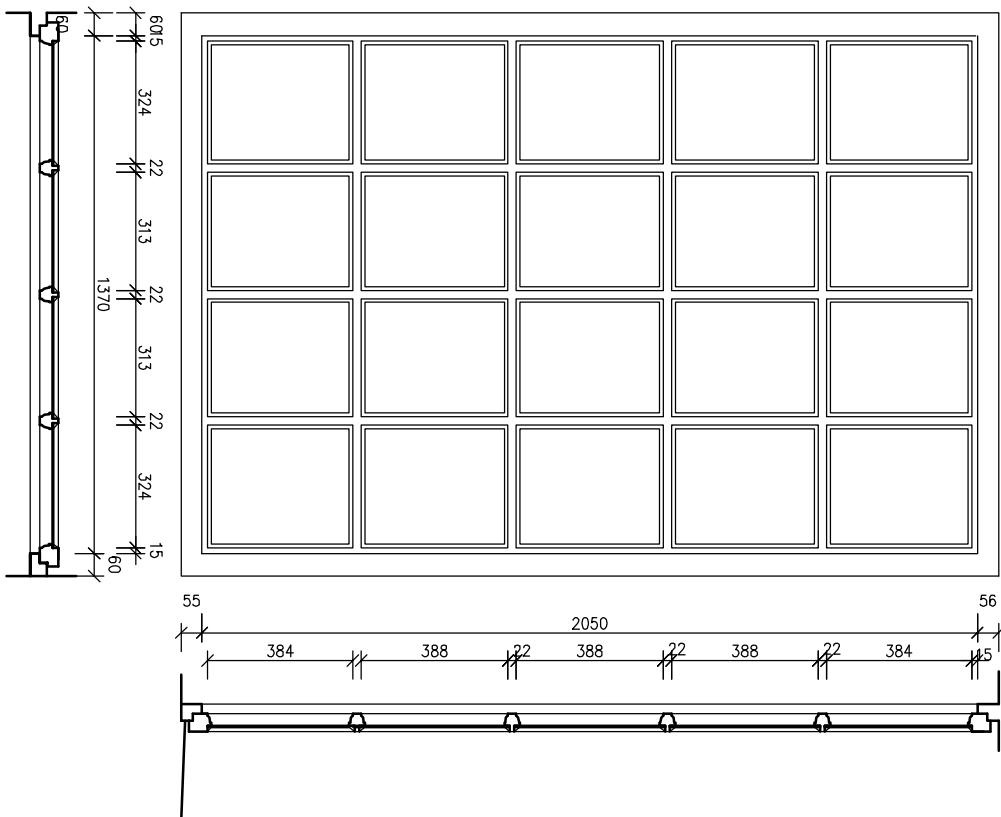
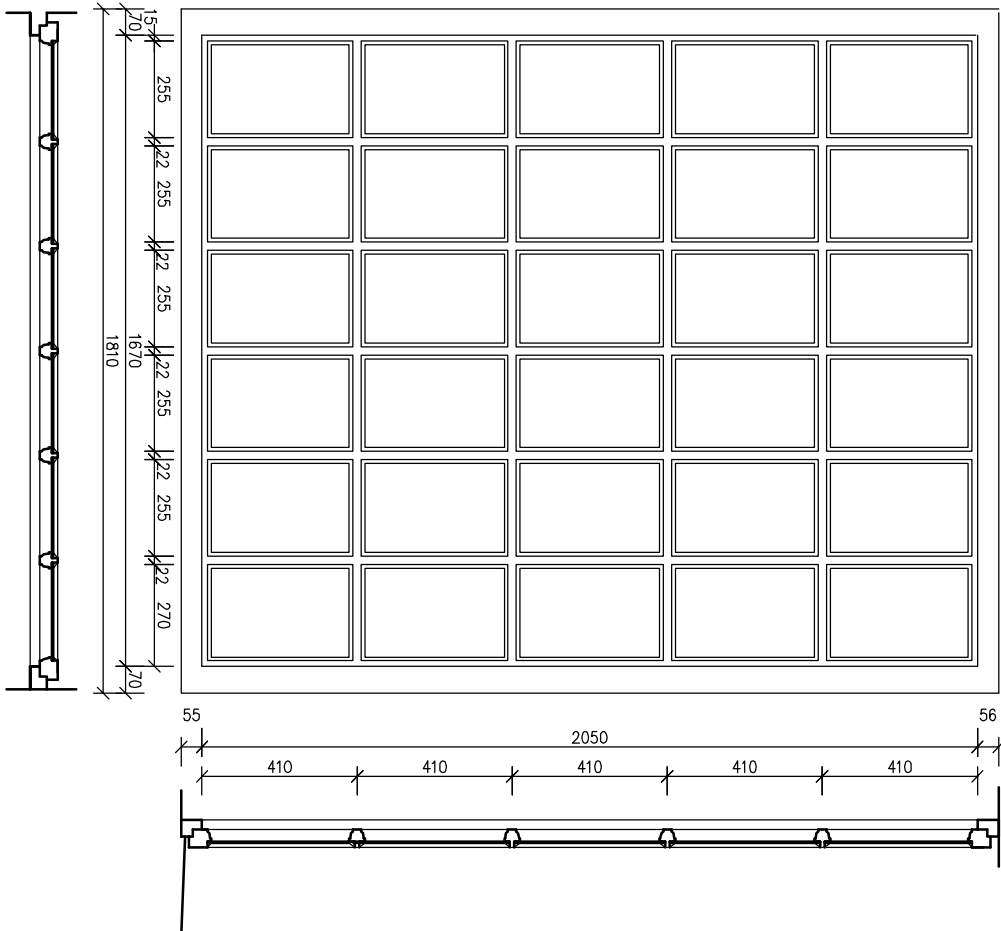
DETAL PRZEKROJU DRZWI NA POZIOMIE PŁYCIN 1:5



DETAL PRZEKROJU NAŚWIEITŁU 1:5



OKNA NIEOTWIERALNE, W OŚCIEŻNICY DREWNIANEJ
SKRZYDŁA WYDMOWANE ZAMOCOWANE NA PÓŁZAKRĘTKACH (BEZ ZAWIASÓW)



INWENTARYZACJA ARCHITEKTONICZNO - KONSERWATORSKA
PAŁACU DĄBSKICH W WOJNICZU I ZABYTEKÓW W JEGO OTOCZENIU: KORDEGARDY
I BUDYNKU GOSPODARCZEGO WRAZ Z WEWNĘTRZNYMI INSTALACJAMI:
WODNO - KANALIZACYJNA, C.O., ELEKTRYCZNA, GAZOWA, WENTYLACYJNA
NA DZ. NR EW. 1665/24 W WOJNICZU, PRZY UL. JAGIELLOŃSKIEJ

wyk. mgr inż. arch. MAŁGORZATA BARAŃ upr. proj. w specjalności architektonicznej bez ograniczeń nr WOI/A 07/2002	BUDYNEK PAŁACU	1:20, 1:5
2015.09	STOLARKA WERANDY	P.25